



Verksamhetsberättelse

2013



FRISKIS&SVETTIS SOLLENTUNA



Friskis & Svettis Sollentuna

- GRÄNSER SKALL TESTAS
- LÄTT ATT BÖRJA, LÄTT ATT FORTSÄTTA
- ATT MÖTAS ÄR LIKE VIKTIG SOM ATT TRÄNA

VÅR VISION

Friskis&Sveltis Sollentuna är en idrottsförening med ett för idrottsvärlden ovanligt mål. Hos oss är målet ett leende. Leendet Friskis&Sveltis eftersträvar snarare känns än syns. Träning driven av dåligt samvete blir sällan särskilt kul, regelbunden eller långvarig. Det är därför som Idrottsföreningen Friskis&Sveltis bygger hela verksamheten på idén om att träning ska vara styrd av lusten. Om det är kul att träna, då vill du göra det igen.

En idrottsförening med ett så udda mål som ett leende som inte ens behöver synas måste förstås leva upp till lite annorlunda krav på träningen. Självklart finns all den kompetens man kan tänka sig om styrka, rörlighet och kondition. Men vår träning måste förstås innehålla något mer än korrekt utförda rörelser.

Därför är det där speciella leendet målet. Dit leder bara den sortens träning som också har plats för själen.

RÖRELSESGLÄDJE

Friskis & Sveltis Sollentunas mål är att se till att så många som möjligt tar del i vår leendeframkallande träning.

Aldrig har så många valt att träna med oss. Jubileumsåret 2013 blev det bästa året någonsin i Friskis & Sveltis Sollentunas 30-åriga historia. Totalt antal medlemmar vid ingången till 2014 blev 6.246, vilket är 10 % mer än i 2012 och ungefär 10 % av Sollentunas invånare. Men – bäst av allt - antalet besök (= träningsaktivitet) blev 182.790. D.v.s. nästan 4.000 träningsmöten varje vecka hela året igenom.

Vår gemensamma succè har tyvärr en "baksida". När mer än 6.000 medlemmar önskar att träna med oss så blir det tider när det är trångt i lokalen – inte minst i gymmet och i omklädningsrummen. Men – håll ut – vi har konkreta och aktuella planer för att dubbla kapaciteten i omklädningsrummen och utvidga med ny yta för gym- och gruppträningsaktiviteter.

Friskis & Sveltis Sollentunas viktigaste resurs är alla 170 ideella funktionärer. Det är de som är den viktigaste orsaken till vår framgång. Det är de som varje dag med sitt leende och sin positiva inställning skapar alla dessa unika möten som gör att människor känner glädje och lust att träna hos oss.

Vid avslutningen av ett jubileumsår är det på sin plats att rikta ett speciellt TACK till alla er som varit med att skapa unika möten genom alla dessa 30 år - dvs från starten i skolgymnasalar av olika kvalitet till alla möten i dagens moderna lokaler. Det är alla dessa möten som har lagt grunden till vår fantastiska utveckling – speciellt de senaste två åren.

De två senaste åren har vi haft ett speciellt fokus på att bygga upp en stabil ekonomi. Friskis & Sveltis Sollentuna har vid ingången till 2014 en mycket stabil ekonomi – som ger oss möjlighet att satsa vidare för att få till ännu flera goda träningsmöten.

Friskis & Sveltis Sollentuna

- GRÄNSER SKALL TESTAS
- LÄTT ATT BÖRJA, LÄTT ATT FORTSÄTTA
- ATT MÖTAS ÄR LIKE VIKTIG SOM ATT TRÄNA

ORGANISATION



Styrelsens medlemmar per 2013-12-31 :

Ordförande	-	Bjørn-Erik Øye
Vice ordförande	-	Kaisa Unander
Ledamot	-	Ulf Zettervall
Ledamot	-	Lena Ignell Sellén
Ledamot	-	Kia Hermansson
Ledamot	-	Oskar Nygren

Styrelsen har genomfört totalt 10 ordinarie möten + ett konstituerande möte, samt ett heldags styrelse/ledningkurs i regi av RIKS-organisationen.

Valberedningens medlemmar 2013-12-31:

Samman kallande	-	Kia Orback Pettersson
Medlem	-	Sven Egnell
Medlem	-	Susanne Filipoff

Organisationens anställda per 2013-12-31:

Verksamhetsledare	-	Manuel Chinchilla
Träningsansvarig – styrka	-	Sama Mielig
Träningsansvarig – grupp	-	Tiina Öye
Receptionsansvarig	-	Matilda Granström

Ideella funktionärer:

Basen för föreningens verksamhet är ideellt engagerade funktionärer. Ungefär 170 personer har under året valt att vara funktionärer i Friskis&Sveltis Sollentuna. Den större delen har engagerat sig som ledare/instruktörer eller som träningsvärdar och receptionister. Därutöver har det funnits ett gäng funktionärer med andra uppgifter i föreningen, såsom att sköta service och underhåll av den stora maskinparken, hålla spinningcyklar i gång, snickra/montera, ordna med mat och fika vid event osv.

Friskis & Sveltis Sollentuna

- GRÄNSER SKALL TESTAS
- LÄTT ATT BÖRJA, LÄTT ATT FORTSÄTTA
- ATT MÖTAS ÄR LIKE VIKTIG SOM ATT TRÄNA

GRUPPTRÄNING

Det är mycket på gång inom gruppträningen och inte minst när det gäller aktiviteter utanför vårt ordinarie schema. Ett viktigt kvalitetssäkrande jobb utfört 2013 har varit att utveckla och säkerställa dokumentation, historik och struktur när det gäller både uppgifter om ledarkåren och om olika aktuella uppdrag/aktiviteter.

Schema

Höstschemat 2013 bjöd på 68 ordinarie pass - nytt rekord! Dessutom har vi erbjudit en rad specialpass-, eventpass- och kombipass.

Passnyheter under året: Cirkelgym senior, Station 75 senior, Dans fuego och Box 55/75.

Ledaruppföljning

Som funktionär är det viktigt att få utvecklas och bli inspirerad i sitt uppdrag, det tror vi är en drivkraft till ett fortsatt engagemang. Vårt synsätt är att människor som känner sig stärkta, växer med sin uppgift. Och vi har ett förhållningssätt som innebär att vi tror på att människor kan och vill ta ansvar och utvecklas om de får rätt förutsättningar. Vi kan kalla det ett coachande förhållningssätt eller helt enkelt Friskis&Svettis förhållningssätt. Det finns många sätt för föreningen att jobba med funktionärsutveckling och uppföljning är *ett* sätt.

I F&S Sollentuna började vi under 2013 en stor satsning i ledar- och instruktörsutveckling bl.a. genom rekrytering av nya ledaruppföljare. Varje ledare och instruktör erbjuds minst ett uppföljningstillfälle per år. Samtidigt har det pågått ett arbete för att få fram tydliga riktlinjer, struktur och dokumentation för ledaruppföljningsverksamheten.

Rekrytering

Vi har fyllt vår ledarkår med hela 19 ledare sedan sommaren 2013. Många kommer från andra föreningar, vissa är nygamla Sollentuna-ledare och vissa helt nya.

En stor utmaning i rekryteringen kvarstår: att hitta flera funktionärer som kan leda pass morgon/dagtid och under helgerna.

Samarbeten utanför den ordinarie verksamheten

Viktiga Barnen

I samarbete med Sollentuna kommun erbjuder Friskis&Svettis Sollentuna en skraddarsydd 8-veckors kurs för barn mellan 8-13 år. Fokus är på barn med övervikt och som behöver extra uppmuntran till att hitta rörelseglädjen. Kursen innehåller huvudsakligen allsidig lekfull träning. Barnen deltar utifrån sina egna förutsättningar och målet med kursen är att lusten till träningen väcks. Vi väljer övningar och redskap utifrån det som barnen själva tycker är roliga och jobbar med att motivera till att våga testa nya träningsformer.

Friskis & Svettis Sollentuna

- GRÄNSER SKALL TESTAS
- LÄTT ATT BÖRJA, LÄTT ATT FORTSÄTTA
- ATT MÖTAS ÄR LIKE VIKTIG SOM ATT TRÄNA



Umia

Ungas Mobilisering inför Arbetslivet, ett EU-projekt mellan Försäkringskassan och Arbetsförmedlingen i Sollentuna. F&S Sollentuna är delaktig i projektet genom att erbjuda deltagarna möjlighet att prova på olika träningsformer i en liten grupp med egen ledare från F&S. Verksamheten pågår 8 veckor/säsong.

Idrottsföreningar, skolor och företag

Många idrottsföreningar, skolor och företag utnyttjar möjligheten till inomhusträning i vår anläggning. Vi hyr ut våra salar för träning både med och utan ledare, erbjuder prova-på aktiviteter och gör skräddarsydda lösningar utanför vårt ordinarie schema.

Friskis & Sveltis Sollentuna

**- GRÄNSER SKALL TESTAS
- LÄTT ATT BÖRJA, LÄTT ATT FORTSÄTTA
- ATT MÖTAS ÄR LIKE VIKTIG SOM ATT TRÄNA**

GYM / STYRKETRÄNING

Rekordaktivitet i gymmet hela året. Med mer än 500 besök varje dag i gymmet har det vid vissa tider varit för trångt – vilket har givit utmaningar med placering och flexibilitet på maskiner och utrustning. Arbetet med att skaffa utökad yta har pågått för fullt hela 2013 – och vi planerar att utöka gym-ytan med 500 m2 hösten 2014 .

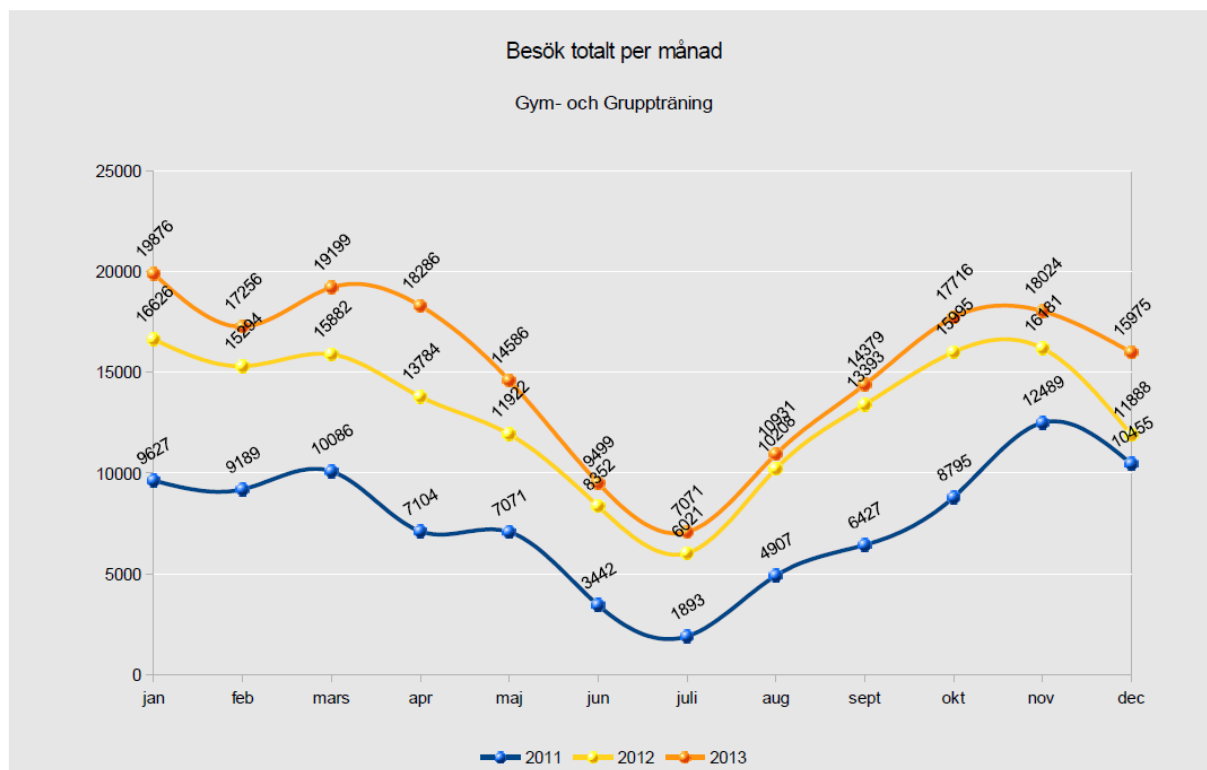
Höstschemat 2013 bjöd dessutom på 10 ordinarie cirkelgympass - nytt utbudsrekord! I tillägg till ett utökat utbud av TMI, SMALL GROUP och – inte minst – PT (personlig träning) verksamhet.

7 gymvärdar på plats vid utgången av 2013 + 2 nya instruktörsuppföljare/utvecklare. Ytterligare 5 gyminstruktörer, 1 cirkelgymledare och en skivstängledare är inbokade på utbildning.

Maskin/utrustningsparken är av högsta moderna kvalitet och gymgruppen utökar hela tiden med ny och flexibelt utrustning.

Vårt gym är ett av de mest besökta gym i hela Stockholms-området. Under 2013 har vi ommöblerat 4 gånger för att kunna ge optimala möjligheter för våra motionärer. Vi har testat ut helt nya aktiviteter under 2013. Bl.a. Total styrka under en hel termin och uppstart av PT-verksamhet som en av de första 3 föreningar i Friskis & Svettis.

Friskis & Svettis Sollentunas anläggning är "vaccinerad" mot dopning och vi fortsätter samarbetet med Riksidrottsförbundet för att tydligöra våra värderingar för fokus på naturlig styrka för kropp och själ. Att ha regelbundna dopingkontroller är i enlighet med föreningens antidopingarbete och kommer därför också fortsätta att vara ett återkommande inslag i verksamheten.



Friskis & Svettis Sollentuna

- GRÄNSER SKALL TESTAS
- LÄTT ATT BÖRJA, LÄTT ATT FORTSÄTTA
- ATT MÖTAS ÄR LIKE VIKTIG SOM ATT TRÄNA

UTBILDNING

Under året har ett antal nya ledare, värdar och andra funktionärer utbildats. För att möta medlemmarnas efterfrågan har även befintliga ledare deltagit i vidareutbildningar av olika slag.

Föreningens styrelse har deltagit i den av Friskis&Sveltis Riks ordnade Föreningskonferensen, ett konvent där de som leder de olika Friskis&Sveltis-föreningarna får mötas och inspireras. I tillägg har styrelsen deltagit på en heldagskurs i ideellt styrelsesarbete och föreningsledning.

Ett antal funktionärer har under 2013 utbildats till uppföljare. Uppföljningen syftar till att lyfta och utveckla funktionärerna i sina roller.

REGIONEN

Vi har ett aktivt och givande samarbete med Region Stockholm (Danderyd, Täby, Sollentuna, Åkersberga, Upplands Väsby, Haninge, Huddinge, Tyresö och Stockholm). Samarbetet består av ca 6 formella och 4 informella möten. Utöver detta tillkommer det VC-ordförandemöte som sker 1-2 ggr/år. Under 2013 har samarbetet framför allt bestått av:

Marknadsföring och gemensamma kampanjer. Övriga projekt och samarbetet som Vårdutbildning VC-ORDF. möte Verksamhetschefers kompetensutveckling Verksamhetsutveckling genom samarbete.

FÖRVALTNINGSBERÄTTELSE

Föreningen och dess ändamål

IF Friskis & Sveltis Sollentuna är en allmännyttig ideell förening med ett så ovanligt mål som ett leende. Vi vill genom vår verksamhet inspirera alla som bor och arbetar i kommunen till att bli mer aktiva i sin vardag. Vi vill ge dem ett prisvärt träningsalternativ av god kvalitet. Träningen skall vara lättillgänglig och lustfylld – och vår mötesplats skall vara inbjudande och tillåtande för alla som vill träna oavsett ålder och kön.

I en ideell förening finns ingen utomstående ägare utan det är medlemmarna som "äger" föreningen. Föreningen är en självständig juridisk person med full rättskapacitet. Verksamheten baseras på en långsiktig självkostnadsprincip vilket bl a betyder att uppkomna överskott uteslutande används i den egna verksamheten.

Föreningen ingår i Friskis & Sveltis-rörelsen genom ett medlemskap i riksorganisationen - F&S RIKS, som äger varumärket och är ansvarig för utveckling och utbildning av träningsprogram. Föreningen är också med i Svenska Friidrottsförbundet och därigenom indirekt i Sveriges Riksidrottsförbund.

Friskis & Sveltis Sollentuna

- GRÄNSER SKALL TESTAS
- LÄTT ATT BÖRJA, LÄTT ATT FORTSÄTTA
- ATT MÖTAS ÄR LIKE VIKTIG SOM ATT TRÄNA

Medlemmar

Föreningen har för tredje året i rad ökat antalet medlemmar. Vid årets slut uppgick antalet medlemmar till 6 246 vilket innebär en ökning med 574 eller med 10,1 %. Ökningen är för andra året i rad högre än både planerat och förväntat.

Av medlemmarna är 166 ideellt fungerande funktionärer och 3,8 anställda.

	2011	2012	2013
Kvinna	67 %	63 %	61 %
Man	33 %	37 %	39 %

Ålderfördelning	2011	2012	2013
0 - 9 år:	3 %	5 %	3 %
10 - 19 år:	19 %	22 %	21 %
20 - 29 år:	13 %	14 %	16 %
30 - 39 år:	14 %	13 %	12 %
40 - 49 år:	19 %	18 %	19 %
50 - 59 år:	15 %	15 %	15 %
60 - 69 år:	12 %	9 %	9 %
70 +	5 %	4 %	5 %

Ekonomiska nyckeltal

Ekonomiska nyckeltal			2009	2010	2011	2012	2013
Medlemmar			3172	3086	3760	5672	6246
	förändring %		-2,8	-2,7	21,8	50,8	10,1
Kortavgifter		kkkr	4201	4102	4638	8101	9754
Intäkter		kkkr	4685	4583	5448	9195	11181
	förändring %		12	-2,8	18,9	68,8	21,6
Kostnader		kkkr	4711	4893	5900	8116	10494
	förändring %		17,7	3,9	20,6	37,6	29,3
Resultat		kkkr	-26	-310	-452	1079	686
Eget kapital vid resp års slut		kkkr	229	-81	-562	517	1202
Investeringar		kkkr	46	79	728	654	414
Likviditet		kkkr	981	780	1050	3714	5614
Balansomslutning		kkkr	1588	1409	2794	5851	8121

Friskis & Sveltis Sollentuna

- GRÄNSER SKALL TESTAS
 - LÄTT ATT BÖRJA, LÄTT ATT FORTSÄTTA
 - ATT MÖTAS ÄR LIKE VIKTIG SOM ATT TRÄNA

Intäkter och kostnader

Totala intäkter har ökat med 1 957 kkr (f å 3747 kkr) till totalt 11 139 kkr eller 21,6 %. Den stora omkostnadsökningen hänförs till lokalkostnaderna vilka innefattar bla reserveringar för åtnjutna hyresrabatter. Personalkostnaderna ökat på grund av ett större antal årsanställda.

Utbildningskostnaderna har dubblerats och redovisas med totalt 671 kkr. Av ökningen avser 200 kkr en reservering för eftersatta och senarelagda utbildningsinsatser.

Investeringar

Investeringar i diverse olika inventarier har skett under året med 413 kkr.

Ekonomisk ställning

Föreningen har genom årets överskott ökat det egna kapitalet till 1 202 kkr. Soliditeten vid årets slut utgör 14,8 % vilket kan jämföras med 2011-12-31 då föreningen hade negativt eget kapital. Enligt förslaget till verksamhetsplan för 2014, som kommer att presenteras på årsmötet i april 2014 uppgår överskottet till 614 kkr, vilket betyder ytterligare ett bra år för föreningen.

Verksamheten i början av 2014 har överträffat våra högt satta måltal och föregående års mycket gynnsamma utfall motsvarande period.

Väsentliga händelser efter verksamhetsårets utgång

Principöverenskommelse har träffats mellan föreningens dotterbolag Engelbrekts Hus AB och hyresvärderna om en utökning av verksamhetslokalerna. Ytorna består av idag intilliggande butiksytor. Enligt styrelsens uppfattning kommer vi efter denna utökning att ligga på en rimlig nivå avseende lokalhyran. Gällande avtal kommer att gälla fram till 2023-09-30 med option till förlängning ytterligare tre år.

Styrelsens förslag

Styrelsen föreslår att disponibla vinstmedel balanseras i ny räkning

Friskis & Sveltis Sollentuna

- GRÄNSER SKALL TESTAS
- LÄTT ATT BÖRJA, LÄTT ATT FORTSÄTTA
- ATT MÖTAS ÄR LIKE VIKTIG SOM ATT TRÄNA

**IF FRISKIS & SVETTIS SOLLENTUNA**

(Org nr 556 812 -8499)

	2013		2012	
	Koncern	IF F&S	Koncern	IF F&S
RESULTATRÄKNINGAR				
VERKSAMHETENS INTÄKTER				
Medlemsavgifter	574	574	521	521
Aktivitetsavgifter	9 754	9 754	8 101	8 101
Försäljning kläder mm	121	121	78	78
Upplåtelseintäkter	43		143	-
Övriga intäkter	647	647	339	339
Summa intäkter	11 139	11 096	9 182	9 039
VERKSAMHETENS KOSTNADER				
Kostnad sålda varor	355	355	152	152
Lokal- och utrustningskostnader	Not 1,9	5 191	4 231	4 325
Övriga externa kostnader	Not 2	2 055	1 560	1 465
Personalkostnader	Not 3	1 980	1 743	1 702
Utbildningskostnader		664	303	303
Avskrivningar		246	126	44
Summa kostnader		10 491	8 115	7 991
Resultat före finansiella poster		648	1 067	1 048
Ränteintäkter		42	13	13
Räntekostnader		-1	-1	-1
Skatt		-3	-	-
Årets resultat		686	1 079	1 060

Friskis & Snettis Sollentuna

- GRÄNSER SKALL TESTAS
- LÄTT ATT BÖRJA, LÄTT ATT FORTSÄTTA
- ATT MÖTAS ÄR LIKE VIKTIG SOM ATT TRÄNA

**IF FRISKIS & SVETTIS SOLLENTUNA**

(Org nr 556 812 - 8499)

		31.12.2013		31.12.2012	
		Koncern	IF F&S	Koncern	IF F&S
BALANSRÄKNING					
TILLGÅNGAR					
Anläggningstillgångar					
Installationer i annans fastighet	Not 4	648		716	-
Inventarier	Not 5	537	115	302	99
Förutbetalda leasingavgifter	Not 6	103		141	-
Aktier i dotterbolag	Not 7		50		50
Summa anläggningstillgångar		1288	165	1 159	149
Omsättningstillgångar					
Lager		20	20	14	14
Medlems- och kundfordringar		410	407	575	513
Fordran mot dotterbolag			2 204	-	811
Övriga fordringar		388	99	181	28
Förskottsbetalda kostnader		401	103	208	116
Kortfristiga placeringar		4 543	4 543		
Kassa och bank		1 071	919	3 714	3 712
Summa omsättningstillgångar		6 833	8 295	4 692	5 194
SUMMA TILLGÅNGAR		8 121	8 460	5 851	5 343

Friskis & Sveltis Sollentuna

- GRÄNSER SKALL TESTAS
- LÄTT ATT BÖRJA, LÄTT ATT FORTSÄTTA
- ATT MÖTAS ÄR LIKE VIKTIG SOM ATT TRÄNA

	31.12.2013		31.12.2012	
	Koncern	IF F&S	Koncern	IF F&S
EGET KAPITAL OCH SKULDER				
Eget kapital				
Kapital vid årets början	516	515	-562	-545
Årets resultat	686	679	1 079	1 060
Summa eget kapital	1 202	1 194	517	515
Skulder				
Leverantörsskulder	279	974	409	212
Övriga skulder	88	86	68	66
Förskottsbetalda aktivitetsavgifter	4 268	4 268	3 865	3 865
Upplupna kostnader	2 281	1 938	992	685
Skatteskuld	3			
Summa skulder	6 919	7 266	5 334	4 828
SUMMA EGET KAPITAL OCH SKULDER	8 121	8 460	5 851	5 343
Ställda panter				
Företagsinteckningar	375	375	375	375
Ansvarsförbindelser				
Generell borgen för dotterbolagets				
leasingavtal	Not 8	-	Ja -	Ja
Övrigt		-	- -	-

KASSAFLÖDESANALYS FÖR KONCERNEN

	2013	2012
Den löpande verksamheten		
Rörelseresultat	648	1067
Justering för poster som ej ingår i kassaflödet: Avskrivningar mm	284	164
Erhållen ränta	42	13
Erlagd ränta	-1	-1
Skattekostnad	-3	
Kassaflöde från den löpande verksamheten före förändringar av rörelsekapital	970	1243
Kassaflöde från förändringar i rörelsekapitalet		
Minskning/Ökning fordringar	-241	97
Ökning förskottsbetalda avgifter	403	1414
Ökning skulder	1189	564
		2075
Kassaflöde från löpande verksamheten	2 314	3318
Investeringsverksamheten		
Förvärv materiella anläggningstillgångar	-414	-654
Årets kassaflöde	1 900	2664

Friskis & Sveltis Sollentuna

- GRÄNSER SKALL TESTAS
- LÄTT ATT BÖRJA, LÄTT ATT FORTSÄTTA
- ATT MÖTAS ÄR LIKE VIKTIG SOM ATT TRÄNA

Org nr 814 800 - 7761

TILLÄGGSUPPLYSNINGAR

Allmänna upplysningar

Tillämpade redovisningsprinciper överensstämmer med Årsredovisningslagen samt uttalanden och allmänna råd från Bokföringsnämnden.

Koncernredovisningen har upprättats enligt förvärvsmetoden.

Intäktsredovisningen avseende sålda aktivitetskort sker med fördelning över respektive sålt korts giltighetstid.

Medlemsavgifterna periodiserad ej.

Värderingsprinciper

Tillgångar och skulder har värderats till anskaffningsvärden om inget annat anges nedan.

Föreningens inventarier utgörs av utrustning som erfordras för att driva den ideella verksamheten, således ej sådana inventarier som ingår i dotterbolagets verksamhet, skrivs av enligt plan över tillgångens ekonomiska livslängd. Normalt anses den utgöra fem år. Samma princip tillämpas i dotterbolaget.

Aktiverade kostnader i annans fastighet skrivs av i överensstämmelse med bakomliggande hyresavtals giltighet.

Förskottsbetalda leasingavgifter avser det bokförda värdet på den gymutrustning som överlåtits till leverantör i avräkning i samband med tecknande av leasingavtal. Beloppet skrivs av enligt leasingavtalets löptid. (60 månader).

Lagret har värderats till senast kända anskaffningskostnad, som bedöms vara lägre än nettoförsäljningsvärdet.

Fordringar har upptagits till de belopp varmed de beräknas inflyta

Friskis & Sveltis Sollentuna

- GRÄNSER SKALL TESTAS
- LÄTT ATT BÖRJA, LÄTT ATT FORTSÄTTA
- ATT MÖTAS ÄR LIKE VIKTIG SOM ATT TRÄNA

IF Friskis & Sveltis Sollentuna
Org nr 814 800 - 7761

Not 1	Lokal- och utrustningskostnader	Koncern	F&S	Koncern	F&S
		2013	2013	2012	2012
	Lokalkostnader	4 356	5 746	3 525	4 325
	Utrustningskostnader	835		706	
	Summa utrustningskostnader	5 191	5 746	4 231	4 325

Not 2	Övriga externa kostnader	Koncern	IF F&S	Koncern	IF F&S
		2013		2012	
	Funktionärsutrustning	186	186	58	58
	Marknadsföring	166	152	70	70
	Friskispressen	141	141	186	186
	Kontokorts- och bankavgifter	73	71	74	73
	Administration	6	6	12	12
	Revision	44	29	51	36
	IT- och telekostnader	214	189	194	149
	Kostnadsersättning Regionbolaget	224	56		
	Diverse driftskostnader	181	181	301	301
	Redovisningskostnader	193	170	148	135
	STIM- och förbundskostnader	276	276	313	313
	Interna arrangemang	139	139	46	46
	Övriga kostnader	212	187	107	86
	Summa övriga externa kostnader	2 055	1 783	1 560	1 465

Friskis & Sveltis Sollentuna

– GRÄNSER SKALL TESTAS
 - LÄTT ATT BÖRJA, LÄTT ATT FORTSÄTTA
 - ATT MÖTAS ÄR LIKE VIKTIG SOM ATT TRÄNA

Not 3	Personalkostnader	Koncern F&S		Koncern IF F&S	
		2013		2012	
	Löner	1 433	1 345	1 221	1 190
	Arvoden, ledare	39	39	45	45
	Arvoden, värdar	12	12	8	8
	Arvoden, övriga (ej styrelse)	1	1	38	38
	Semesterlönereservering	117	106	88	88
	Lönebidrag	-51	-51	-22	-22
	Arbetsgivaravgifter	431	401	365	355
	Pensionskostnader	4	4	8	8
	Övriga personalkostnader	-6	-6	-8	-8
	Summa personalkostnader	1 980	1851	1 743	1 702

Friskis & Sveltis Sollentuna

- GRÄNSER SKALL TESTAS
- LÄTT ATT BÖRJA, LÄTT ATT FORTSÄTTA
- ATT MÖTAS ÄR LIKE VIKTIG SOM ATT TRÄNA

Not 4 Installationer/ombyggnader i annan fastighet

	Koncern	
	31.12.2013	31.12.2012
Anskaffningsvärde 1 januari	761	391
Anskaffningar under året	-	370
Anskaffningsvärde 31 december	761	761
Akkumulerade avskrivningar 1 januari	-45	-8
Årets avskrivningar	-68	-37
Akkumulerade avskrivningar 31 december	-113	-45
Bokfört värde 31 december	648	716

Not 5 Inventarier

	Koncern		IF F&S	
	2013-12-31		2012-12-31	
Anskaffningsvärde 1 januari	485	222	653	147
Anskaffningar under året	413	75	284	75
Utrangeringar/Avyttringar under året			-452	
Anskaffningsvärde 31 december	898	297	485	222
Akkumulerade avskrivningar 1 januari	-183	-123	-546	-78
Utrangeringar/Avyttringar under året			453	
Årets avskrivningar	-178	-59	-90	-45
Akkumulerade avskrivn 31 december	-361	-182	-183	-123
Bokfört värde 31 december	537	115	302	99

Not 6 **Förutbetalda
leasingavgifter**

Dotterbolaget överlät 2011 gymutrustning till leverantör som delbetalning på köpt utrustning. Eftersom detta reducerat de framtida leasingavgifterna med det bokförda värdet per 2011-10-01 redovisas detta värde som långfristig finansiell anläggningstillgång, som periodiseras över leasingavtalets omfattning i tiden, som totalt uppgår till 60 månader.

IF Friskis & Snettis Sollentuna
Org nummer 814 800 -7761

Not 7 **Aktier i dotterbolag (moderförening)**

Innehavet avser 500 aktier i helägda dotterbolaget Engelbrekts Hus AB, org nummer 556 812 - 8499, med säte i Sollentuna kommun. Aktierna är bokförda till kvotvärdet 100:- kronor. Bolaget redovisar ett överskott på 7 kkr (f å 19 kkr) och har per,2013-12-31 ett eget kapital på 58 kkr.

Not 8 **Borgensåtagande (moderförening)**

Föreningen har tecknat borgen till förmån för dotterbolaget avseende leasingavtal med en återstående total leasingavgift att betala uppgående till 108 kkr.

Not 9 **Aktuella leasingavtal**

Dotterbolaget har nedanstående leasingavtal löpande vid årsskiftet:

Gymutrustning	41 kkr per månad under totalt 60 månader varav 33 månader återstår
Ljudanläggning	12 kkr per månad under totalt 36 månader varav 9 månader återstår.

Friskis & Snettis Sollentuna

**- GRÄNSER SKALL TESTAS
- LÄTT ATT BÖRJA, LÄTT ATT FORTSÄTTA
- ATT MÖTAS ÄR LIKE VIKTIG SOM ATT TRÄNA**



Not 10 Anställda

Under våren 2013 avslutade den tidigare träningsansvarige sin anställning. Ersättaren påbörjade sin anställning 1 september vilken omfattar 85 % arbetstid.

Vid slutet av året anställdes receptionsansvarig på heltid.

En av de heltidsansvariga har 25 % av sin anställning i dotterbolaget Engelbrekts Hus AB.

Vid årets utgång uppgår antalet anställda till 3,85 personer (f å 3,0)

Sollentuna den 10 mars 2014

Lena Ignell Sellén

Kaisa Unander

Oscar Nygren

Björn Erik Öye
Ordförande

Ulf Zettervall

Min revisionsberättelse har avlämnats
den

Carl-Johan Kjellman
Auktoriserad revisor

... ett stort tack till alla som har bidragit till att göra 2013 till et fantastisk år för Friskis&Sveltis Sollentuna

Friskis & Sveltis Sollentuna

- GRÄNSER SKALL TESTAS
- LÄTT ATT BÖRJA, LÄTT ATT FORTSÄTTA
- ATT MÖTAS ÄR LIKE VIKTIG SOM ATT TRÄNA